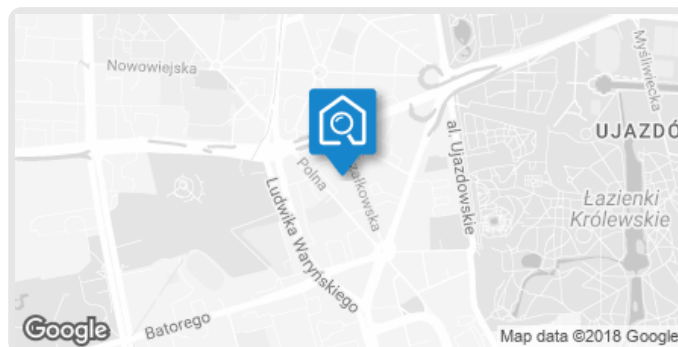


Raport dla lokalu: Marszałkowska 15, Warszawa

Data wizyty: 02.10.2017

Stworzone dla: jan.kowalski@email.pl




Podsumowanie:

Rzeczy oznaczone ikoną  wymagają szczególnej uwagi. Przede wszystkim zwróć uwagę na:

- metraż lokalu
- loggię
- instalację wodno-kanalizacyjną
- instalację gazową
- okna
- okna (termowizja)
- izolację (termowizja)

Mieszkanie w dobrym stanie technicznym, poza kilkoma usterkami łatwymi do usunięcia (np. regulacja okien). Konieczna jest weryfikacja metrażu w księdze wieczystej. Potencjalnym wydatkiem może być w bliskiej przyszłości wymiana pieca gazowego.

OGÓLNE

 metraż:	65 m² <i>metraż o 2 metry niższy niż w ogłoszeniu (do weryfikacji w księdze wieczystej)</i>
wysokość:	2.75 <i>w łazience sufit podwieszany - wysokość 2,55 m</i>
ekspozycja okien:	południe, wschód <i>częściowo światło słoneczne zasłania sąsiedni blok od południowej strony</i>


BUDYNEK

winda:	tak <i>bardzo mała (mieszczą się tylko cztery osoby)</i>
stan elewacji:	nieznaczne wady/usterki <i>zabrudzenia elewacji w okolicy przynależnej loggi</i>
ocieplenie:	tak <i>termoizolacja budynku wykonana 2 lata temu wg właściciela</i>
konstrukcja:	murowana <i>budynek z 1968 r.</i>

BALKON

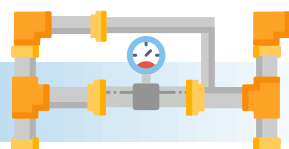
metraż:	3 m ²
stan:	nieznaczne wady/usterki <i>ubytki płytek na cokołach</i>
stan balustrady:	nie zidentyfikowano wad/usterek
stan elewacji:	nie zidentyfikowano wad/usterek


LOGGIA

 metraż:	5 m² <i>metraż niezgodny z dokumentacją tech. (tam powierzchnia 7 m. kw.)</i>
stan:	nie zidentyfikowano wad/usterek
stan balustrady:	nie zidentyfikowano wad/usterek
stan elewacji:	nie zidentyfikowano wad/usterek

PIWNICA

stan:	nieznaczące wady/usterki <i>drzwi są źle zamocowane - podczas otwierania trzą o podłogę</i>
-------	--


INSTALACJE

WODNO-KANALIZACYJNA

montaż urządzeń sanitarnych:	nie zidentyfikowano wad/usterek
 inne:	przeciekające kolanko pod zlewem w kuchni

ELEKTRYCZNA

rodzaj:	3-fazowa
zabezpieczenia instalacyjne:	tak (bezpieczniki nowego typu)
inne:	stare wyeksploatowane gniazda (szczeg. w kuchni i sypialni)

GAZOWA

występuje w mieszkaniu:	tak (piec gazowy i kuchenka)
 inne:	piec gazowy nie wymieniony od prawie 15 lat wg właściciela

OGRZEWANIE

rodzaj:	gazowe indywidualne (piec)
materiał grzejników:	aluminiowe <i>brak głowic termostatycznych w kuchni</i>

WENTYLACJA

występuje:	tak - grawitacyjna
nawiewniki okienne/ścienne:	nawiewniki okienne

TELEKOMUNIKACJA

televizja:	naziemna
internet:	telefoniczny
zasięg sieci komórkowych:	Plus: brak ograniczeń, Play: brak ograniczeń, Orange: zasięg ograniczony, T-Mobile: brak ograniczeń

INNE INSTALACJE

dzwonek:	tak – działający
domofon:	tak – działający

WYKOŃCZENIE

TYNKI/ŚCIANY

stan:	nie zidentyfikowano wad/usterek
-------	---------------------------------

PODŁOGI/WYLEWKI

materiał podłóg:	parkiet, płytki/glazura <i>parkiet we wszystkich pomieszczeniach poza łazienką i kuchnią</i>
stan:	nieznaczne wady/usterki <i>ubytki fugi w kuchni</i>

OKNA

materiał ram:	PCV
stan ram:	nie zidentyfikowano wad/usterek
okna wyregulowane:	nie <i>okno w kuchni wymaga regulacji (ciężko się zamyka)</i>
rodzaj okien:	dwukomorowe (trzechszybowe)
stan szyb:	nieznaczne wady/usterki <i>kilkucentymetrowe rysy na prawym skrzydle okna balkonowego w salonie.</i>
nawiewniki:	nawiewniki okienne


PARAPETY

parapety wewnętrzne:	nie zidentyfikowano wad/usterek
parapety zewnętrzne:	nieznaczne wady/usterki <i>korozja oraz rysy na parapecie od strony salonu</i>



DRZWI

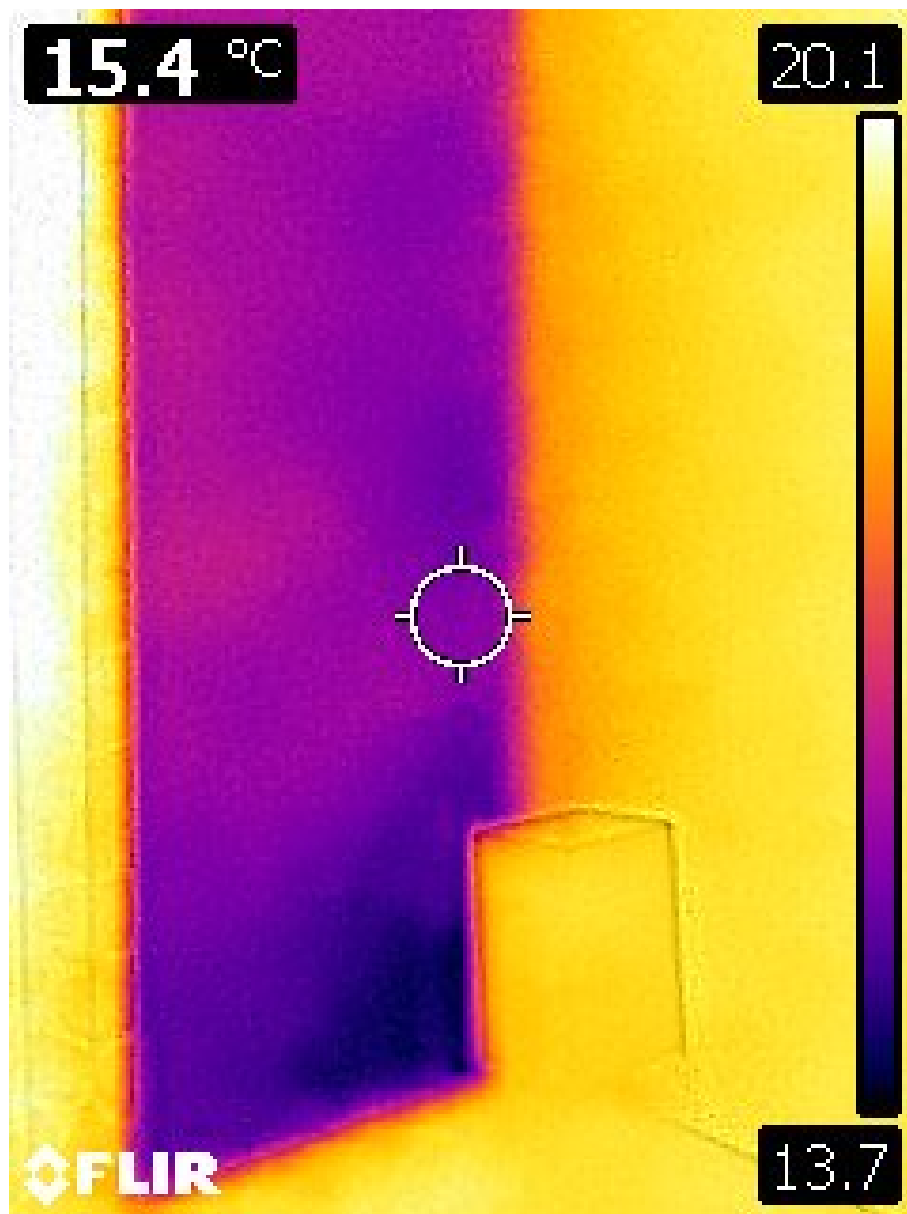
materiał drzwi zewnętrznych:	drewnopodobne
stan drzwi zewnętrznych:	nieznaczne wady/usterki <i>zarysowania na progu od strony zewnętrznej</i>
materiał drzwi wewnętrznych:	drewnopodobne
stan drzwi wewnętrznych:	nie zidentyfikowano wad/usterek

TERMOWIZJA



POGLĄDOWE PODSUMOWANIE BADANIA TERMOWIZYJNEGO

 izolacja:	niezdatne do użytku <i>Brak izolacji ściany zewnętrznej od strony północnej</i>
instalacja elektryczna:	nie zidentyfikowano wad/usterek
wentylacja:	nie zidentyfikowano wad/usterek
 okna i drzwi:	znaczące wady/usterki <i>Nieprawidłowe obsadzenie okna w pokoju dziecięcym</i>



brak izolacji ściany zewnętrznej od strony północnej



nieprawidłowe obsadzenie okna w pokoju dziecięcym